

## Wassergespülte Urinalbecken mit intelligenter Sensorsteuerung

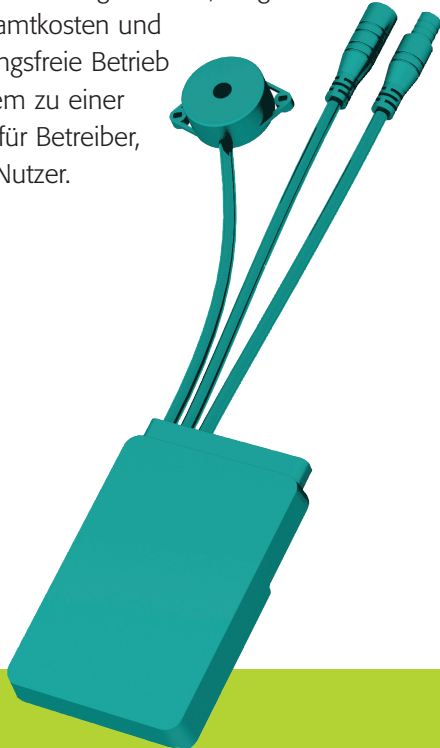


**salvis** ist ein Sensorsystem für  
wassergespülte Urinalbecken –  
für verminderten Wartungsaufwand  
und gesteigerte Hygiene.

## DIE STEUERUNGSZENTRALE

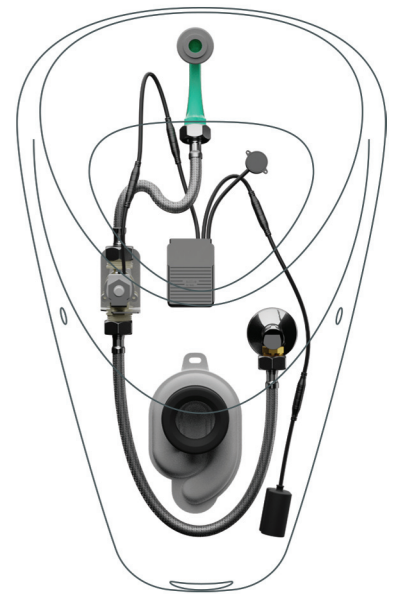
salvis ist eine in allen wassergespülten Urinalen einsetzbare elektronische Steuerung des Spülvorgangs. Der Sensor wird – unsichtbar und vandalsicher! – an der Rückseite des Beckens angebracht. Das Besondere: salvis erfasst durch Keramik- oder Kunststoffmaterial hindurch die Nutzung des Urinals und spült auf der Basis dieser Daten. Wenn festgestellt wird, dass der Ablauf verstopft ist, wird keine Spülung ausgelöst. Da der Sensor nicht mit Urin in Kontakt kommt, gibt es keinen Verschleiß.

salvis ist ein komplettes System mit Steuerung und form-schönem Becken. salvis kann jedoch auch in die meisten handelsüblichen Becken direkt, ohne Eingriffe in deren Substanz und ohne Montagerahmen, eingesetzt werden. Die geringen Gesamtkosten und der nahezu wartungsfreie Betrieb machen das System zu einer win-win-Situation für Betreiber, Installateure und Nutzer.



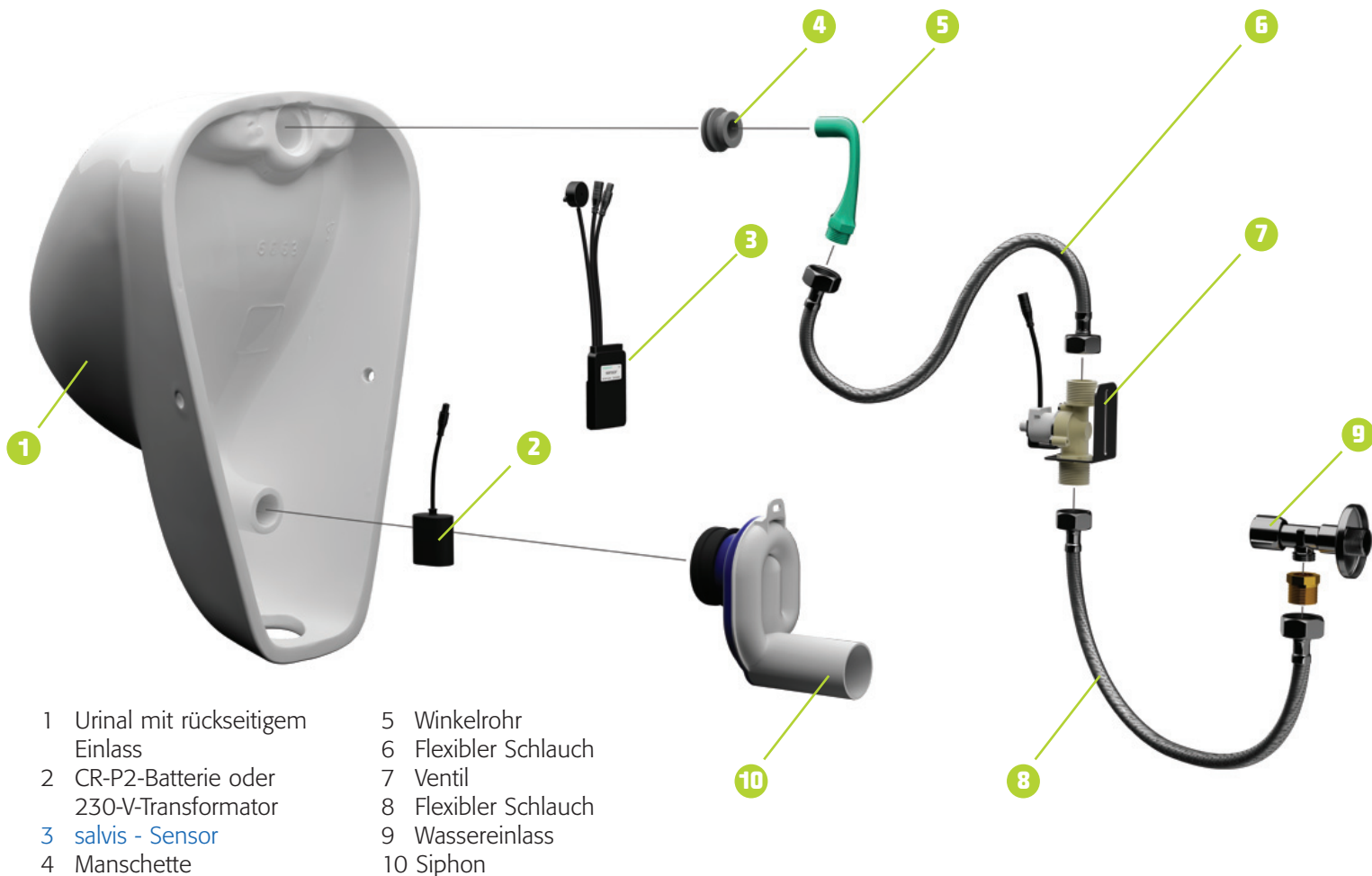
## SENSOR UND BECKEN

salvis ist ein verdeckt angebrachtes Hightech-Spülsystem mit vorteilhaften Beschaffungs- und Betriebskosten. Es bietet alles, was man von betriebssicherer Urinaltechnik erwartet: Stadionmodus, 24-h-Spülung, Verstopfungsmelder sowie dosierbare Spülungen für Wassereinsparung. Das System arbeitet störungsfrei sowohl im attraktiven Salvis-Becken als auch in den meisten Becken anderer Fabrikate mit rückseitigem Einlass.



salvis verbindet hoch entwickelte Technik mit einfacher Anwendung – punktgenaue Messungen mit einem plug-n'-play-System, das unsichtbar und deshalb vandalsicher arbeitet. salvis bietet so Vorteile für Nutzer, Installateure und Betreiber

## DIE TECHNISCHEN KOMPONENTEN VON SALVIS



- 1 Urinal mit rückseitigem Einlass
- 2 CR-P2-Batterie oder 230-V-Transformator
- 3 salvis - Sensor
- 4 Manschette

- 5 Winkelrohr
- 6 Flexibler Schlauch
- 7 Ventil
- 8 Flexibler Schlauch
- 9 Wassereinlass
- 10 Siphon

Das salvis-Spülsystem ist einfach und schnell zu installieren. Der Sensor (3) wird mit dem mitgelieferten High-tack-Silikon an der Rückseite des Urinals angebracht. Das salvis-System eignet sich für die meisten Urinale mit rückseitigem Einlass.

Für salvis wurde eine innovative Messtechnik entwickelt, mit der Urin auch durch Keramik- oder Kunststoffschichten hindurch festgestellt wird. Das macht salvis unsichtbar und schützt vor Vandalismus.

## SALVIS PASST AUF VIELE BECKEN.

## WELCHES HABEN SIE?

Duravit	Ideal Standard	Keramag	Laufen
Architec 082037	Connect 5671	Centaurus 236540	Antero
Architec 081837	–	Renova 235100	Caprino
D-Code 082930	–	Renova 235300	Lema
Storck 3	–	–	Sensonal
–	–	–	Alivio
–	–	–	–

In die hier aufgelisteten Fabrikate und Typen kann Salvis ohne weiteren Aufwand, ohne Eingriffe in die Substanz und ohne Montagerahmen funktionssicher eingebaut werden.

Sphinx	Vigour	Villeroy & Boch	Vitra
Sphinx 300 Zulauf von hinten	Derby	Architectura ( <i>Omnia Architectura</i> )	S20
Sphinx 300 Urinal 40 Zulauf von hinten	–	Architectura	S30
Sphinx 300 Urinal 90 Zulauf von hinten	–	Architectura	S50
Sphinx 300 Urinal 92 Zulauf von hinten	–	Subway	–
Sphinx 280 Zulauf von hinten	–	Subway	–
Centaurus	–	–	–

salvis –  
TECHNISCH UND ÖKONOMISCH UNVERGLEICHLICH

Die Vorteile von salvis sind, neben den ökonomischen Aspekten, die Vielzahl von Funktionen und die für Unberechtigte unzugängliche Anbringung. Das System reduziert Ihren Personal- und Wartungsaufwand in diesem Bereich auf lange Sicht.

**Wir beraten Sie gerne über die technischen Möglichkeiten für Ihren Bestand.**



AUGUST RENSCHLER GmbH & Co. KG  
Obere Riedstraße 107 | 68309 Mannheim  
Telefon 0621 322 52-0 | Telefax 0621 322 52-33  
E-Mail: [info@august-renschler.de](mailto:info@august-renschler.de)

[www.august-renschler.de](http://www.august-renschler.de)